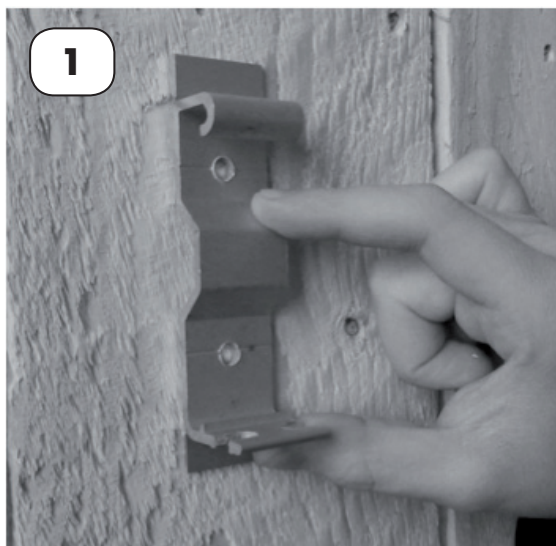


ASENNUSOHJE OPTIMA-IKKUNAMARKIISI ARCADE-SIVUVARSILLA



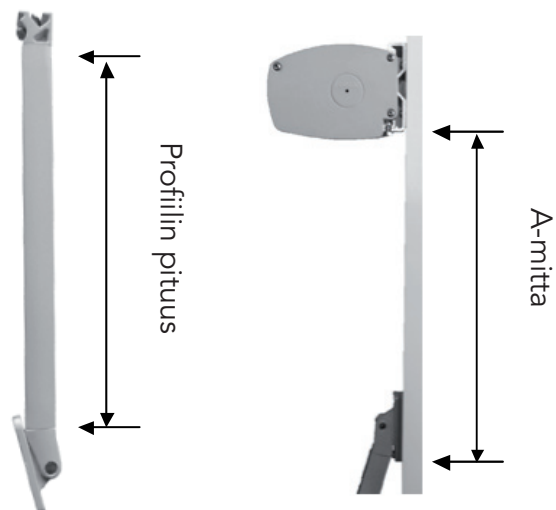
1. Kiinnitä kannakkeet seinään.
Varmista, että kannakkeet tulevat suoraan
ja samalle korkeudelle.



2. Napsauta kotelo kannakkeisiin.
Keskitä kotelo leveysuunnassa.



3. Laita ruuvit kasetissa olevaan uraan.
Kivistä ruuvit kannakkeisiin käyttäen M10
kiintoavainta. Kiinnitä varret seinään oheisen
taulukon mukaisesti.

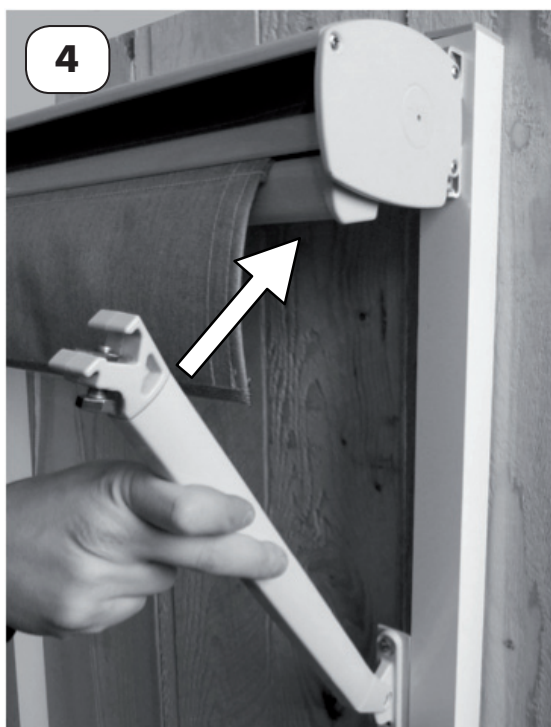


Varmistaaksesi
varren pituuden
mittaa profiili
kuvan mukaan.

A-mitta = kasetin alta
alempaan kiinnitys-
pisteeseen.

Pituus	Varsi	"A"
47 cm	60 cm	57 cm
57 cm	70 cm	67 cm
67 cm	80 cm	77 cm
77 cm	90 cm	87 cm
87 cm	100 cm	97 cm
97 cm	110 cm	107 cm
107 cm	120 cm	117

ASENNUSOHJE OPTIMA-IKKUNAMARKIISI ARCADE-SIVUVARSILLA



4. Löysää varressa olevaa ruuvia ja käännä varsi kohti kasettia.



5. Aseta sivuvarsi etuprofilissa olevaan uraan ja kiristä ruuvi M13 kiintoavaimella.

Testaa markiisi avaamalla ja sulkemalla muutamia kertoja.

6. Markiisi voi olla moottori, veivi tai nauhakäyttöinen. Nauhakäyttö voi tapahtua myös sisältä.

Nauhakäyttöön sisällä tarvitaan sisäsäätö osat, jotka eivät sisälly automaattisesti toimitukseen.

Kysy neuvoa ammattilaiselta ennen kuin teet läpiviennit sisäsäädölle. Suositukset vaihtelevat seinämateriaalin mukaan.

Markiisi voidaan asentaa myös kattoon. Kysy lisää ammattilaiselta.

Asennettaessa sivuvarret syvennykseen voidaan kasetti tuoda syvennyksen pintaan erityisillä syvennyskannakkeilla. Kysy lisää ammattilaiselta.

Lunex 2012

**TAMPEREEN
MARKIISI OY**

Nuutisarankatu 35, 33900 Tampere
Puh. 010 292 2400, faksi 010 292 2409
myynti@tamar.fi
www.tamar.fi

Markiisin
merkki on

Tamar